

全国保証型



中項目	小項目	取扱基準					
保証対象者 主債務者の要件	年齢	◎加入する団信の種類により異なる					
		種類	申込時年齢および実行時年齢		完済時年齢		
		一般団信	満18歳以上	満65歳未満	満80歳未満		
		3大疾病団信	満18歳以上	満50歳未満	満75歳未満		
		がん団信	満18歳以上	満50歳未満	満80歳未満		
	年収	◎100万円以上					
	勤続年数	◎正社員（一般）、医師・弁護士・公認会計士・税理士：1年以上 ◎年金受給者：受給実績あり					
	返済実績	◎正社員（親族会社勤務）：1年以上かつ通年決算2期以上 ◎自営業者、法人役員：通年決算2年以上					
資金使途	自己居住用物件の 購入・借換等および 諸費用	◎土地および住宅の購入資金					
		◎住宅の新築・リフォーム資金（付随するインテリア、設備資金、エクステリア費用）					
		◎借換資金 ◎自己居住用住宅の住換えに要する資金					
		◎諸費用					
対象物件	土地	◎原則60㎡以上 ◎借地の場合は普通借地であること（A、Bコースは借地について対象外）					
	建物	◎一戸建の場合は、延べ床面積50㎡以上 ◎マンションの場合は、専有面積50㎡以上、表示登記が昭和57年1月1日以降					
収入合算	1/2収入合算	◎合算者の1/2を限度に合算可能（1名限り）					
		◎Aコースは対象外					
		◎合算者の要件					
		i) 満18歳以上満65歳未満		ii) 安定した収入が完済時まで見込めること			
		iii) 同居する配偶者および親・子		iv) 主債務者と同条件を満たす者（年収・雇用形態を除く）			
		v) 合算者は連帯債務者または連帯保証人とする					
	借換の全額収入合算	Aコース	Bコース	Cコース	Dコース	Eコース	
コース判定	業種職種	担保余力	返済能力				
		医師・弁護士・会計士・税理士・公務員	要綱に定める業種・職種に該当しない				
i 雇用形態 正社員 (一般) 年金受給者	年収	100万円以上	500万円以上 100万円以上(公務員)	100万円以上			
	年収倍率	一定の年収倍率を考慮					
	担保掛目	70%以内	90%以内	90%超	90%以内	90%超	
	返済負担率	400万円未満 400万円以上	40%以内	30%以内	35%以内	35%以内	
ii 雇用形態 正社員 (親族会社) 法人役員 自営業 専従者	業種職種	医師・弁護士・会計士・税理士・公務員	要綱に定める業種・職種に該当しない				
		年収	100万円以上				
		年収倍率	一定の年収倍率を考慮				
		担保掛目	70%以内	90%以内	90%超	90%以内	90%超
		返済負担率	上記「i 雇用形態」と同一				
		対象となる融資	融資金額	◎100万円以上5,000万円以下（累積保証金額5,000万円以下）			
通常保証額・ 超過保証額	◎担保評価額の100%以内 通常保証額（コースごとに保証料が異なる）						
融資期間	◎原則 2年以上35年以内（月単位）						
融資利率	◎金融機関に定める「住宅ローン」の利率を適用						
	ご返済方法	◎元利均等返済（毎月の返済額（元金+利息）が一定金額となる方法）とし、毎月返済方式、特定月増額返済方式（毎月返済方式に加え6ヵ月ごとの特定月に増額して返済する）、のいずれかをご選択いただけます。					
保証料・事務手数料	一括支払 (100万円、20年の場合)	Aコース	Bコース	Cコース	Dコース	Eコース	
		通常6,632円	通常11,369円	通常14,211円	通常19,896円	通常28,423円	
		超過28,423円	超過42,635円	超過 (借換の場合) 42,635円	超過99,482円	超過127,906円	
	分割支払（月払）	0.08%	0.15%	0.20%	0.30%	0.40%	
	事務手数料	〔全国保証〕一括支払の場合 55,000円(税込)、分割支払の場合 免除（当JA）33,000円(税込)					

**JA住宅ローン
キャンペーン**



キャンペーン期間

2024年4月1日(月)→2024年9月30日(月)

〔変動金利型〕標準金利：年2.675%

金利軽減上限 **年1.60%** + 特別金利軽減 **年0.45%**

最大軽減幅 **年2.050%**

年0.625%

住宅関連会社様
からのご紹介は
さらに
▲0.05%

年0.575%

固定変動選択型3年

固定変動選択型5年

固定変動選択型10年

標準金利/年2.750%
金利軽減上限 特別金利軽減
年1.60%+年0.30% **最大軽減幅 年1.90%**

標準金利/年2.850%
金利軽減上限 特別金利軽減
年1.60%+年0.25% **最大軽減幅 年1.85%**

標準金利/年2.920%
金利軽減上限 特別金利軽減
年1.60%+年0.20% **最大軽減幅 年1.80%**

年0.850% **年1.000%** **年1.120%**

当初固定期間終了後、お申出がない場合は自動的に変動金利となります。その場合も、その時点の標準金利より軽減金利を適用します!
標準金利 年2.675% **最大軽減幅/年1.60%**
年1.075%

※別途保証料が必要です。
※標準金利や適用金利等については、金融情勢の変化などにより見直す場合があります。
※特別金利軽減率は初回お借入時のみの適用で、上記軽減金利はお借入当初に適用されるものです。
※融資実行金利は、お申込時か実行時のどちらか低い金利を適用させていただきます。ただし、お申込から6ヵ月以内（他行からの借換は除きます）に実行できる方を対象とします。
※ご返済の滞りなどが発生した場合には、金利軽減を中止、標準金利に引き上げさせていただきます。
※お申し出いただいても、審査結果によってはお客様のご希望に添えない場合がございますので、あらかじめご了承ください。
※ご返済額の試算については、窓口までお問い合わせください。
※詳しくは店頭の説明書をご覧ください。お近くのJA窓口までお気軽にお問い合わせください。

軽減金利適用条件 ※金利軽減の上限/ -1.60%

軽減項目	軽減金利
給与振込を指定(毎月の返済額以上)・自営業者(取引先から毎月、返済額以上の振込)	-1.4%
JAカードローン加入	-0.2%
2件以上の公共料金口座振替(JAでんきを除く)	-0.2%
JAカードの加入者	-0.2%
JAネットバンク契約者	-0.2%
JAでんきの口座振替	-0.2%
定期貯金残高が10万円以上または定期積金契約金額が36万円以上	-0.2%
京都府産木材認証制度	-0.1%
勤続年数5年かつ年収500万円以上	-0.3%
勤続年数3年かつ年収400万円以上	-0.2%

24時間
365日
対応!!



インターネットで **簡単審査**

※審査結果については、後日JAより電話もしくはEメール等にてお客様へご連絡いたします。
※お申込み画面で表示するお借入利率には、保証料を含みません。

JAネットローン | 検索



https://ja-kyotocity.or.jp/

JA京都市 検索



スマホ・タブレットからアクセス!

- 本店 ☎075-313-2051
- 川岡支店 ☎075-391-2345
- 上賀茂支店 ☎075-791-7872
- 山科北部支店 ☎075-593-7411
- 久我支店 ☎075-933-4615
- 大枝支店 ☎075-331-2626
- 松尾支店 ☎075-391-6000
- 醍醐支店 ☎075-571-0015
- 伏見支店 ☎075-641-7101
- 山科南部支店 ☎075-594-0275
- 上鳥羽支店 ☎075-681-7271
- 修学院支店 ☎075-781-1144
- 桂支店 ☎075-391-4111
- 大宮支店 ☎075-491-4060
- 山科南部支店 ☎075-594-0275
- 嵯峨野支店 ☎075-871-4354
- 吉祥院支店 ☎075-681-5545



つながろう
つなげよう
その先へ

基金協会型

JA住宅ローン 一般型

頭金に余裕のある方!
親子2世代での返済も可能!

- 【ご利用いただける方】
- ◎前年度税込年収が原則200万円以上ある方(自営業者の方は前年度税引前所得とします。)
 - ◎転職者の場合は、転職前の前年度税込年収以上である方。
- 【お借入金額】
- ◎10万円以上10,000万円までとします。



JA住宅ローン 100%応援型

頭金不足のお悩みを解消!
所要資金の100%までご融資可能!

- 【ご利用いただける方】
- ◎前年度税込年収が原則350万円以上ある方(自営業者の方は前年度税引前所得とします。)
 - ※同居の配偶者を連帯債務とし、所得合算する場合は、どちらか一方の所得が250万円以上であり、合算後の所得が350万円以上であること。
 - ◎転職者の場合は、転職前の前年度税込年収以上である方。
- 【お借入金額】
- ◎前年度税込年収が350万円以上400万円未満の方は10万円以上3,000万円までとします。
 - ◎前年度税込年収が400万円以上の方は10万円以上10,000万円までとします。

JA住宅ローン 借換応援型

借り換えるならこれ!
借換の決定版!

- 【ご利用いただける方】
- ◎前年度税込年収が原則350万円以上ある方(自営業者の方は前年度税引前所得とします。)
 - ※同居の配偶者を連帯債務とし、所得合算する場合は、どちらか一方の所得が250万円以上であり、合算後の所得が350万円以上であること。
 - ◎転職者の場合は、転職前の前年度税込年収以上である方。
- 【お借入金額】
- ◎前年度税込年収が350万円以上400万円未満の方は10万円以上3,000万円までとします。
 - ◎前年度税込年収が400万円以上の方は10万円以上10,000万円までとします。



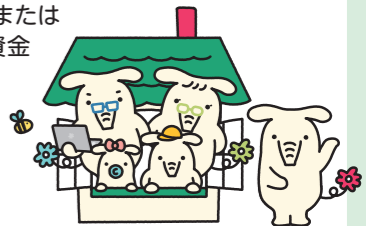
◎よりぞう

【共通事項】

ご利用いただける方	●当JAの組合員の方または新たに組合員になれる方。
	●お借入時の年齢が18歳以上66歳未満であり、最終償還時の満年齢が80歳未満の方になります。なお、最終償還時の満年齢が80歳以上の場合は、ご本人様と同居予定の18歳以上のお子様を連帯債務者とするによりお借入が可能となります。
お使いみち	●勤続(または営業)年数が3年以上の方。ただし、公務員ならびに高度な国家資格の保持者で当該資格を用いて業を営む方については勤続(または営業)年数が1年以上の方。
	●転職者(公務員、高度な国家資格の保持者で当該資格を用いて業を営む者および給与所得者)の方で、転職前後の勤務が連続して、かつ転職前後の通算勤続年数が1年以上ある場合は、転職後の勤続年数が1年未満であっても対象となります。また、転職者(給与所得者)の方で、転職前後の勤務が連続して、かつ転職前後の通算勤続年数が3年以上あり転職後の勤続年数が1年以上ある場合は、転職後の勤続年数が3年未満であっても対象となります。(自営業者への転職は対象外。)なお、転職までの離職期間は4か月以内に限りま。
保証料	●団体信用生命共済に加入できる方。
	●当JAが指定する保証機関(京都府農業信用基金協会)の保証が受けられる方。
保証人	●その他当JAが定める条件を満たしている方。
	●ご本人またはご家族が常時居住するための住宅および土地を対象とし、次のいずれかに該当する場合とします。 ①住宅の新築 ②土地の購入 ◎【一般型】5年以内に新築し、居住する予定があること ◎【100%応援型】6か月以内に建物建設費用のお申込みがあること ③新築住宅の購入(土地付住宅および分譲マンションを含む) ④中古住宅の購入(土地付住宅および分譲マンションを含む) ⑤住宅の増改築・改装・補修◎上記資金用途の借換
返済方法	●元利均等返済(毎月の返済額(元金+利息)が一定金額となる方法)とし、毎月返済方式、特定月増額返済方式(毎月返済方式に加え6ヵ月ごとの特定月に増額して返済する)、のいずれかをご選択いただけます。
	●ご融資対象物件に第1順位の抵当権を設定登記させていただきます。
返済期間	●建物には時価相当額の火災共済(保険)にご加入いただきます。なお、借地上建物など、当JAおよび当JAが指定する保証機関の所定の審査基準により、ご加入いただいた火災共済(保険)金請求権に第1順位の質権を設定させていただくことがございます。
	●一括払い・分割払いのいずれかよりご選択いただけます。
手数料	①一括払い ご融資時に一括して保証料をお支払いいただきます。 【お借入額1,000万円あたりの一括支払保証料(例)】
	②分割払い 約定返済日の元利金返済にあわせ、保証料をお支払いいただきます。なお、保証料率は年0.175%です。ただし、ご融資時に一律保証料として別途30,000円をお支払いいただきます。
返済利率	●当JAが指定する保証機関(京都府農業信用基金協会)の保証をご利用いただきますので、原則として保証人は不要です。ただし、保証機関の基準に従い保証人をご提供いただくことがあります。
	●ご返済期間終了までの間において、全額または一部繰上返済をされる場合は、次の事務手数料が必要です。
返済利率	●ご返済期間終了までの間において、全額または一部繰上返済をされる場合は、次の事務手数料が必要です。
	●JAネットバンクより一部繰上返済される場合は、事務手数料は無料です。
返済利率	●ご返済期間終了までの間において、ご返済条件を変更される場合は5,500円(税込)の条件変更手数料が必要です。
	●固定金利期間終了後、再度、固定金利を選択される場合は5,500円(税込)の取扱手数料が必要です。
返済利率	●貸付実行時事務手数料33,000円(税込)
	●貸付実行時事務手数料33,000円(税込)

KHL保証型

項目	取扱基準
貸付対象者	●個人の組合員であること ただし、地区外に居住する組合員については、京都市内に居住し地区内に勤務地を有していること
	●信用状況に不安がないこと
	●団体信用生命共済に加入を認められたこと
	●貸付時の年齢が18歳以上66歳未満
資金用途	●最終償還時の年齢が80歳未満であること
	●前年度税込年収が150万円以上であること (自営業者の場合は、「前年度税引前所得」が150万円以上であること)
返済方法	●勤続年数が1年以上であること
	●借入申込者またはその家族が常時居住するための住宅、または住宅および土地を対象とし、次のいずれかを目的とした資金 ①住宅の新築 ②住宅用土地の購入 ③新築住宅の購入 ④中古住宅の購入 ⑤住宅の増改築・改装・補修
返済利率	●保証会社の保証料、長期火災共済(保険)掛金、仲介料、登記手数料等
	●10万円以上10,000万円以内(1万円単位)
返済期間	●3年以上40年以内(1年単位) ※新築戸建の場合は、3年以上50年以内
	●証書貸付
返済利率	●JA所定の利率(金利種類:変動金利型、固定変動選択型)
	●元利均等返済(毎月の返済額(元金+利息)が一定金額となる方法)とし、毎月返済方式、特定月増額返済方式(毎月返済方式に加え6ヵ月ごとの特定月に増額して返済する)、のいずれかをご選択いただけます。
返済利率	●協同住宅ローン株式会社の保証
	●団体信用生命共済に加入すること 連帯債務の場合は、原則として連帯債務者全員加入のこと
保証料・手数料	●0.10%~0.40%
	●(協同住宅ローン)1件につき33,000円(税込) (当JA) 33,000円(税込)



「JAとのお取引はこれから」というお客様もお気軽にどうぞ。

※ご利用に際しては、組合員加入のための出資が必要となります。

