

2018年春

／ 夢を形に ／

定期積金

キャンペーン

キャンペーン期間 4月2日(月)～5月31日(木)

期間中に
定期積金を
お取組みいただいた方

または

満期を迎える定期積金を
定期貯金に振り替えて
いただいた方に

旅行

教育

子育て

結婚

車

素敵な
プレゼント!



©ちよリス

※プレゼント対象となるご契約については窓口にてご確認ください。
※1契約につき1点のプレゼントとなります。
※プレゼント賞品は充分にご用意しておりますが、数量に限りがありますので、あらかじめご了承ください。

JA京都市

<http://www.ja-kyotocity.or.jp/>

JA京都市 検索

スマホ・
タブレット
から
アクセス!



本店 ☎075-313-2051	松尾支店 ☎075-391-6000	桂支店 ☎075-391-4111
川岡支店 ☎075-391-2345	醍醐支店 ☎075-571-0015	大宮支店 ☎075-491-4060
上賀茂支店 ☎075-791-7872	伏見支店 ☎075-641-7101	山科南部支店 ☎075-594-0275
山科北部支店 ☎075-593-7411	上鳥羽支店 ☎075-681-7271	嵯峨野支店 ☎075-871-4354
久我支店 ☎075-933-4615	修学院支店 ☎075-781-1144	吉祥院支店 ☎075-681-5545
大枝支店 ☎075-331-2626	※お近くのJA窓口までお気軽にお問い合わせください。※店頭に説明書をご用意しております。	



つながろう
つなげよう
その先へ
設立70周年 JA京都市

楽しみ福らむ定期積金!

募集期間:平成30年4月2日(月)～平成31年3月29日(金)

年金受給者向け

《グリーンクラブ定期積金》

- 期間1年～5年
- 掛込周期1ヶ月毎
- 掛込総額12万円～600万円

年金受給中の方はもちろん、満55歳以上の方で当JAに年金のお受取りをご予約いただいた方も対象です。

0.18%年利

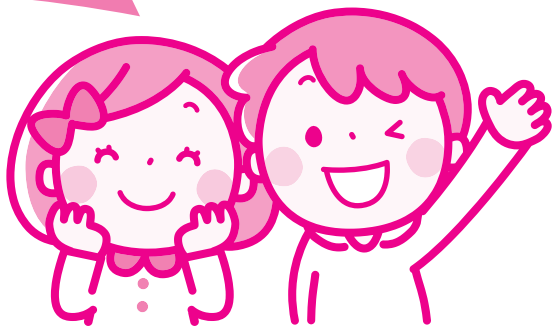
《隔月掛込定期積金くつろぎ》

- 期間3年～5年
- 隔月掛金2万円～10万円
- 掛金総額300万円まで

※隔月掛込定期積金「くつろぎ」は年金お受取り口座からの自動振替のみの取扱いとなります。※組合員以外の方は0.06%(年利)となります。※中途解約された場合、当JA所定の中途解約利率が適用されます。※給付補てん金には20.315%(国税15.315%、地方税5%)の分離課税がかかります。※金融情勢により、金利が変更になる場合があります。(平成30年4月2日現在)

子育て世代向け

子育て応援定期積金募集



お子さま1人の場合

年0.1%

お子さま2人の場合

年0.2%

お子さま3人以上の場合

年0.3%

さらに、**JAこども共済**のご契約がある方は上記金利が

2倍になります!

- ◎貯金の種類／定期積金
- ◎ご契約額／満期ご契約額24万円以上
(1回の掛込金額1万円以上10万円以内)
- ◎ご契約期間／2年以上5年以下
- ◎対象となる方／お子さまが18歳未満の保護者の方(個人)
※妊娠中の方も含みます。
- ◎適用利率
 - お子さま1人の場合……………年0.1%
 - お子さま2人の場合……………年0.2%
 - お子さま3人以上の場合……………年0.3%

また、JAこども共済のご契約がある場合は上記金利の2倍でご契約いただけます。ただし、複数のJAこども共済契約があっても金利は2倍とさせていただきます。

※お子さまの年齢、親子関係が確認できる住民票または健康保険証、子育て応援パスポート、母子手帳等をご提示ください。(原本)
 ※当JAで初めてお取り引きされる方は本人確認書類をご提示ください。
 ※中途解約された場合、当JA所定の中途解約利率が適用されます。
 ※給付補てん金には20.315%(国税15.315%、地方税5%)の分離課税がかかります。
 ※金融情勢により、金利が変更になる場合があります。(平成30年4月2日現在)