

相続 に対して不安のある方は…

資金だけでなく親身になってお応えするローン

相続税納税資金

◎相続税の納付資金

適用
金利
年

0.60%

(変動金利)
保証料別途

〔ご利用いただける方〕

組合員の方、またはご融資時までに組合員になれる方。
(組合員以外の方は、一定の手続きが必要となります。)

〔お使いみち〕

相続税の納付資金。ただし、新規貸出金のみとします。
(当JAでの既存貸出金のお借換はできません。)

〔ご融資金額〕

2億円以内

〔ご融資期間〕

20年以内

※保証料・事務手数料は不要です。

※店頭にて返済額の試算を承っておりますので、各支店窓口または渉外担当者へお気軽にご相談ください。

※店頭に説明書をご用意しております。

※ご返済の滞りなどが発生した場合には、適用金利を中止させていただく場合がございます。

※繰上返済の場合は、JA所定の手数料が必要となる場合があります。

※審査の結果、ローン利用のご希望に添えない場合がありますのでご了承ください。

※くわしくは、お近くの各支店窓口または渉外担当者へお気軽にご相談ください。

〔ご返済方法〕

元金均等返済または元利均等返済

〔担保〕

お持ちの不動産物件に第1順位の(根) 抵当権を設定登記させていただきます。

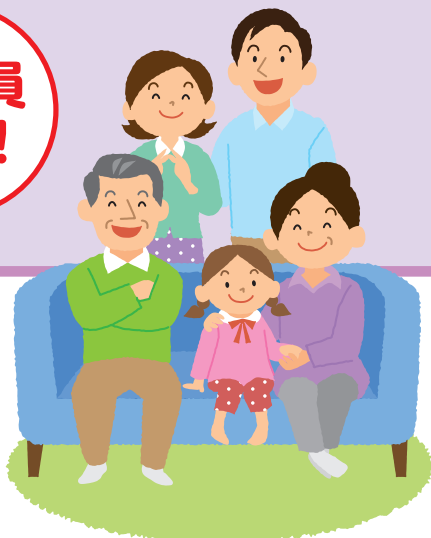
〔保証〕

1名以上の連帯保証人が必要です。

募集期間 平成30年4月2日(月)

↓
平成31年3月29日(金)

組合員
限定!



組合員加入につきて

新規組合員加入資格は、JA京都市管内にお住まいの方、もしくは勤務先がある方で、JA京都市の事業を継続してご利用いただける方です。また、出資が必要となり、1口300円で、口数は5,000口までとなります。

